



GAMMA PRODOTTI **STANDARD**

FRIALIT®-DEGUSSIT® ceramiche ad alte prestazioni

www.friatec.com

CONTATTO

Telefono: +39 0444 347511

Fax: +39 0444 347542

info@italbras.it

MATERIALI

Material	FRIATEC-Brand	Characterisation
Al_2O_3 Ossido di alluminio	DEGUSSIT AL23	Al_2O_3 puro, denso, eccellenti proprietà di resistenza termica ed elettrica, resistente alla corrosione, permeabile alle microonde
Al_2O_3 Ossido di alluminio	DEGUSSIT AL24	Al_2O_3 puro, leggermente poroso, buona resistenza agli shock termici, ottima resistenza a scorrimento viscoso
Al_2O_3 Ossido di alluminio	DEGUSSIT AL25	Al_2O_3 puro, molto poroso, buon isolamento termico, massima resistenza a shock termici di tutti i materiali in Al_2O_3
Al_2O_3 Ossido di alluminio	DEGUSSIT DD57	Al_2O_3 puro, denso, senza legante, colore rosso, resistente all'usura e tenace, detto anche 'rubino sinterizzato'
Al_2O_3 Ossido di alluminio	FRIALIT F99,7	Al_2O_3 puro, denso, estremamente resistente a usura e corrosione, elevatissime proprietà di isolamento elettrico
Al_2O_3 (+ ZrO_2) Ossido di alluminio, grana fine stabilizzata	FRIALIT FZT	Al_2O_3 rinforzato con ZrO_2 , denso, elevata resistenza, buona resistenza agli shock termici, estremamente resistente a usura e corrosione, grana fine
ZrO_2 Ossido di zirconio	FRIALIT FZM	ZrO_2 parzialmente stabilizzato con MgO, denso, elevata resistenza e altamente resistente all'usura, estremamente resistente a corrosione e shock termici
ZrO_2 Ossido di zirconio	DEGUSSIT FZY	Parzialmente stabilizzato con Y_2O_3 , denso, ZrO_2 purissimo, resistenza ad alte temperature e corrosione, conduttore di ioni per misurazione ossigeno

Sono disponibili anche componenti realizzati con altri materiali.

TOLLERANZE PER LA TECNOLOGIA AD ALTA TEMPERATURA

La precisione nella dimensione di pezzi sinterizzati dipende essenzialmente dal materiale e dal metodo di produzione.

Tubi, Tubi a fori multipli e Barre $\varnothing > 3$ mm come per i nastri:

Diametro $\pm 5\%$ (ma non inferiore a $\pm 0,1$ mm); Lunghezza $\pm 1\%$, < 100 mm su richiesta
Linearità Scostamento max. $0,5\%$ della lunghezza totale.

Tubi, Tubi a fori multipli e Barre $\varnothing < 3$ mm:

Diametro $\pm 5\%$ (ma non inferiore a $\pm 0,05$ mm); Lunghezza $\pm 1\%$, < 100 mm su richiesta
Linearità Scostamento max. $0,5\%$ della lunghezza totale.

Crogioli, Navicelle, Bacinelle di Combustione:

Tolleranze $\pm 3\%$ (ma non inferiore a $\pm 0,1$ mm)

Piastre:

Tolleranze $\pm 3\%$ (ma non inferiore a $\pm 0,1$ mm); Scostamento: Max. $0,5\%$ della diagonale totale

Isolatori forati centralmente e Pezzi Finitura:

Tolleranze $\pm 3\%$ (ma non inferiore a $\pm 0,1$ mm)

Tutte le dimensioni sono in mm.

INDICE

Ingegneria elettrica	Tecnologia ad alte temperature	Finitura superfici
06 - 09 Passanti elettrici	14 - 17 Tubi	32 - 36 Utensili per finitura
09 - 10 Isolatori a doppio tubo	18 Tubi a fori multipli	37 Mole di brunitura
10 - 11 Isolatori portanti	19 Isolatori a perlina	
	20 Tubi di protezione/ Tubi multiforo per termocoppie	
	21 Barrette, Barre, Nastri	
	22 - 24 Crogioli	
	25 Navicelle, bacinelle di combustione	
	26 - 27 Piastre	
	28 Utensili per finiture	
	28 Polveri isolanti, Cemento	

Sono disponibili anche parti con dimensioni diverse, in materiali ceramici e metallici diversi come pure componenti con parti rivestite.

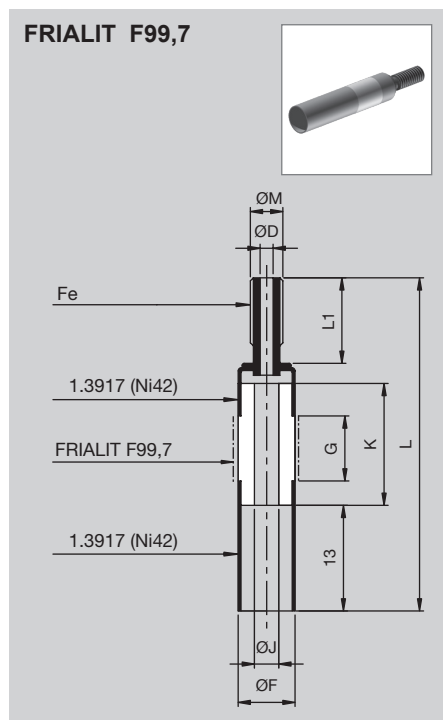




INGEGNERIA ELETTRIC

Passante elettrici , isolatori a doppio tubo, isolatori portanti

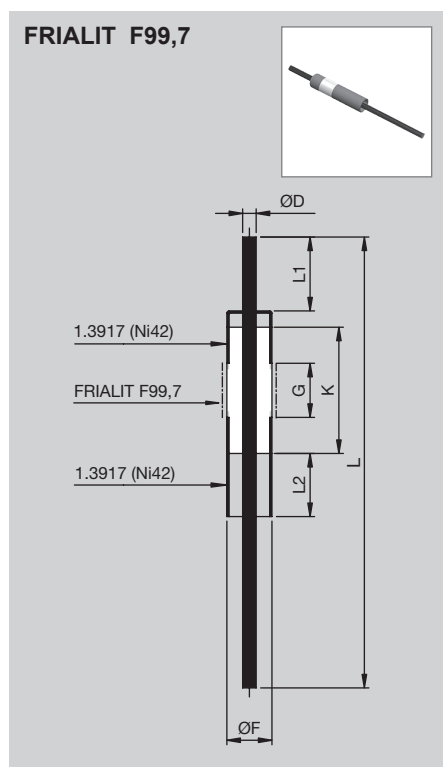
PASSANTI A MORSETTO SINGOLO



Tensione (CC)	Ø M	Ø D	Ø F	Ø J	G	K	L	L1	N° Articolo
4 kV	M4	1,6	7	3	8	15	41	10	551-1001
6 kV	M6	2,5	9	4	13	20	47	10	551-1002
6 kV	M6	2,5	10,8	5	13	20	47	10	551-1003
6 kV	M8	3,8	13,5	6,5	13	20	54	17	551-1004

I Passanti sono disponibili anche in altre dimensioni
Disponibili anche con flange saldate (CF, KF etc)

PASSANTI A MORSETTO SINGOLO



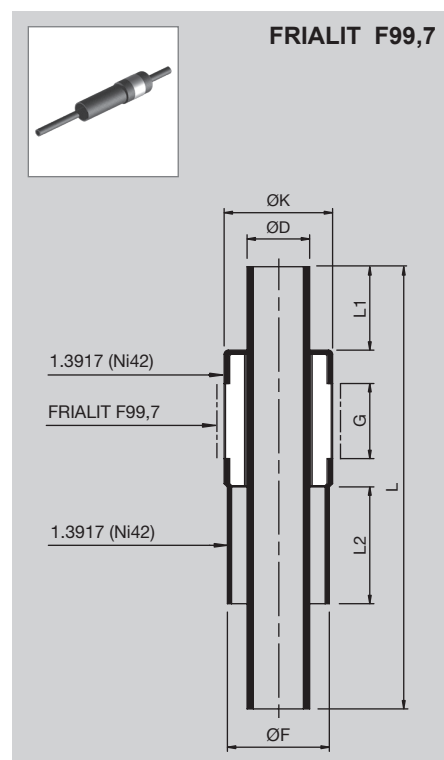
Tensione (CC)	Conduttore	Corrente	Ø D	Ø F	G	K	L	L1	L2	N° Articolo
2 kV	NiFeCo	4 A	1,5x0,25	5	4	10,5	60	10	7	551-1063
2 kV	NiFeCo	5 A	1,5	5	4	10,5	60	10	7	551-1064
3 kV	NiFeCo	5 A	1,5	5	6	12,5	60	10	7	551-1066
3 kV	Cu	15 A	1,5	5	6	12,5	60	10	7	551-1066-2
4 kV	Ni42	5 A	1,5	7	8	15	57	10	13	551-0412
4 kV	Cu	15 A	1,5	7	8	15	57	10	13	551-0412-1
4 kV	Ni42	8 A	2	7	8	15	52	10	13	551-1006
4 kV	Cu	25 A	2	7	8	15	52	10	13	551-1006-1
5 kV	NiFeCo	5 A	1,5	5	10	16,5	60	10	7	551-1068
5 kV	Cu	15 A	1,5	5	10	16,5	60	10	7	551-1068-2
6 kV	Ni42	12 A	3	9	13	20	58	10	13	551-1007
6 kV	Cu	40 A	3	9	13	20	58	10	13	551-1007-1
6 kV	Ni42	20 A	4	10,8	13	20	58	10	13	551-1008
6 kV	Cu	60 A	4	10,8	13	20	58	10	13	551-1008-1
6 kV	Ni42	25 A	5	13,5	13	20	65	10	13	551-1009
6 kV	Cu	80 A	5	13,5	13	20	65	10	13	551-1009-1
8 kV	Cu	120 A	8	19,8	16	23	68	10	13	551-1010-1

I Passanti sono disponibili anche in altre dimensioni
Disponibili anche con flange saldate (CF, KF etc)

PASSANTI A MORSETTO SINGOLO

Tensione (CC)	Conduttore	Corrente	Ø D	Ø F	G	L	Ø K	L1	L2	N° Articolo
1 kV	Ni42	4 A	1,5x0,25	4	2,8	35	4,5	6	10	551-1491
1 kV	Ni42	5 A	1,5	4	2,8	35	4,5	6	10	551-1425
1 kV	Cu	5 A	1,5	4	2,8	35	4,5	6	10	551-1425-1
4 kV	Ni42	30 A	7,5x0,75	12	8	53	13	10	14	551-1633
4 kV	Cu	90 A	7,5x0,75	12	8	53	13	10	14	551-1633-1

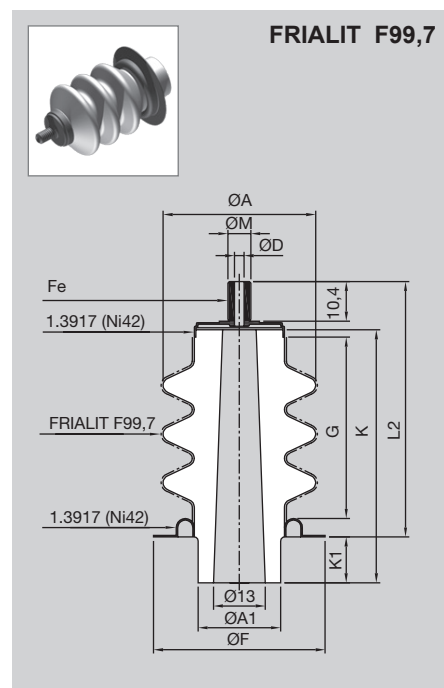
I Passanti sono disponibili anche in altre dimensioni
Disponibili anche con flange saldate (CF, KF etc)



PASSANTI A MORSETTO SINGOLO

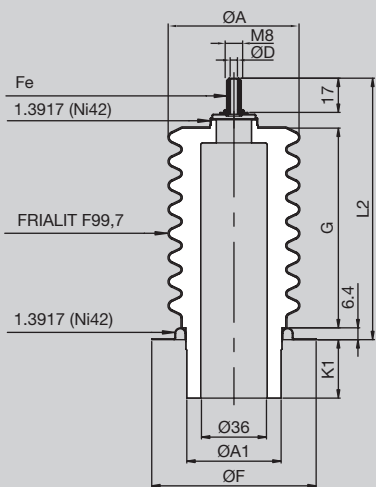
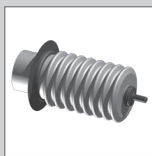
Tensione (CC)	N° Scanalature	Percorso di Dispersione	Ø M	Ø D	Ø F	Ø A	Ø A1	G	K	K1	L2	N° Articolo
25 kV	3	54	M6	2,5	45	40	22	45	66	12	67	551-1012

Questo passante può essere regolato con diversi conduttori per standard elettrici speciali.
Disponibili anche con flange saldate (CF, KF etc)



PASSANTI A MORSETTO SINGOLO

FRIALIT F99,7

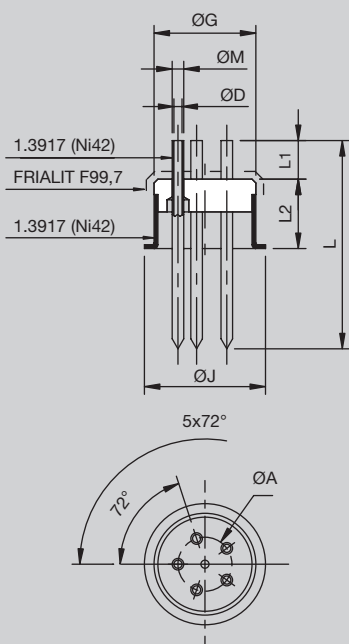
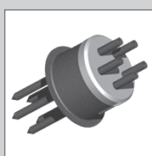


Tensione (CC)	N° Scanalature	Percorso di Dispersione	Ø M	Ø D	Ø F	Ø A	Ø A1	G	K1	L2	N° Articolo
50 kV	8	150	M8	3,8	88,9	70	52	108	31,6	141,4	551-0970
Disponibili su ordinazione											

Questo passante può essere regolato con diversi conduttori per standard elettrici speciali.
Disponibili anche con flange saldate (CF, KF etc)

PASSANTI MULTIMORSETTO

FRIALIT F99,7



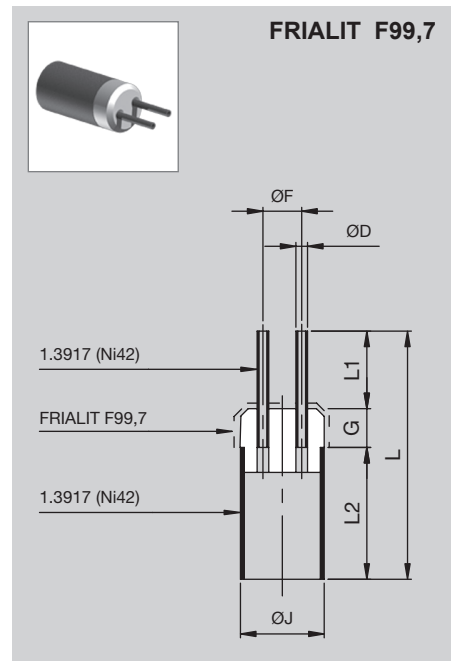
Tensione (CC)	Corrente	Ø D	Ø A	Ø G	Ø J	L	L1	L2	N° Morsetti	N° Articolo
500 V Perno-Perno 1 kV Perno-Flangia	4 A	1,5x0,25	7	13,2	15,7	27	5	9	5	552-2548
Disponibili su ordinazione										

I Passanti sono disponibili anche in altre dimensioni
Disponibili anche con flange saldate (CF, KF etc)

PASSANTI MULTIMORSETTO

Tensione (CC)	Corrente	Ø D	Ø F	Ø J	G	L	L1	L2	N° Morsetti	N° Articolo
500 V Perno-Perno 1 kV Perno-Flangia	4 A	1,5x0,25	5	10,8	5	32	10	17	2	552-0861
500 V Perno-Perno 1 kV Perno-Flangia	4 A	1,5x0,25	5	10,8	5	32	10	17	4	552-0838

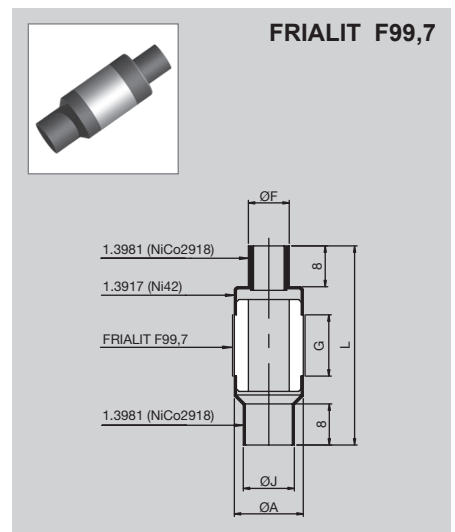
I Passanti sono disponibili anche in altre dimensioni
Disponibili anche con flange saldate (CF, KF etc)



ISOLATORI A DOPPIO TUBO

Tensione (CC)	Ø F	Ø A	Ø J	G	L	N° Articolo
5 kV	8x6	13,5	10	12	39	559-1464

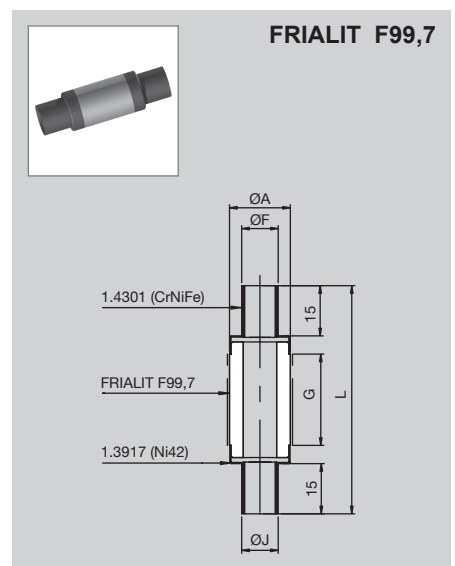
L'isolatore a doppio tubo è disponibile anche in altre dimensioni
Disponibili anche con flange saldate (CF, KF etc)



ISOLATORI A DOPPIO TUBO

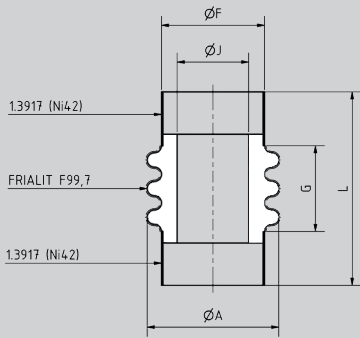
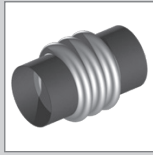
Tensione (CC)	Ø F	Ø A	Ø J	G	L	N° Articolo
15 kV	18	23	18	30	74	559-3664-2

L'isolatore a doppio tubo è disponibile anche in altre dimensioni
Disponibili anche con flange saldate (CF, KF etc)



ISOLATORI A DOPPIO TUBO

FRIALIT F99,7

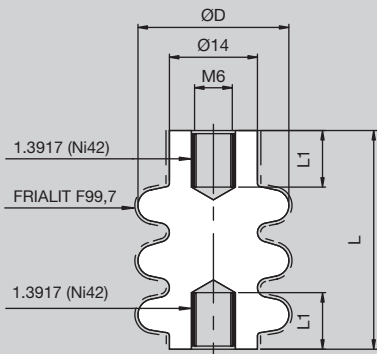
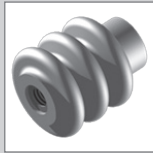


Tensione (CC)	N° Scanalature	Percorso di Dispersione	Ø F	Ø A	Ø J	G	L	N° Articolo
15 kV	3	44	36	46	36	30	67,6	559-0654

L'isolatore a doppio tubo è disponibile anche in altre dimensioni
Disponibili anche con flange saldate (CF, KF etc)

ISOLATORI PORTANTI

FRIALIT F99,7



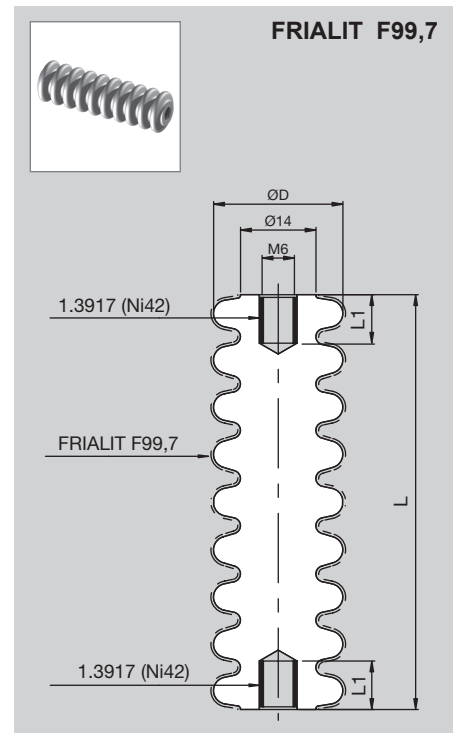
Tensione (CC)	Percorso di Dispersione	Ø D	L	L1	N° Articolo
15 kV	40	24	30	9	558-1162

L'isolatore portante è disponibile anche in altre dimensioni

ISOLATORI PORTANTI

Tensione (CC)	Percorso di Dispersione	Ø D	L	L1	N° Articolo
40 kV	130	24	80	9	558-2105

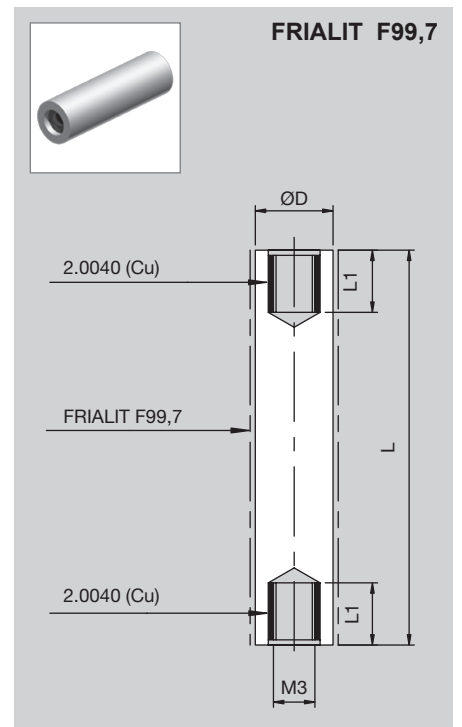
Sono disponibili pezzi personalizzati con diverse lunghezze, diversi diametri o diverso numero di scanalature.



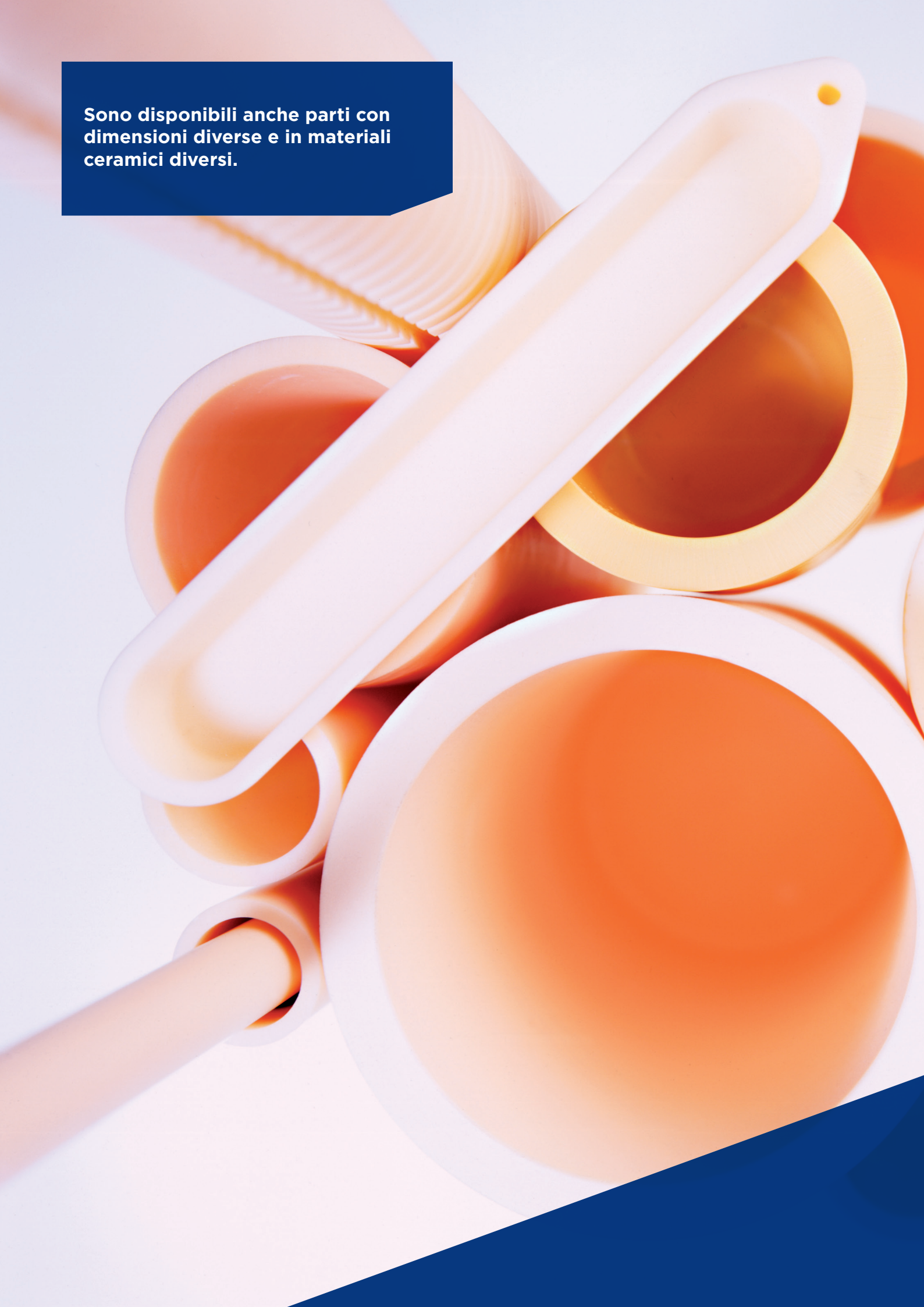
ISOLATORI PORTANTI

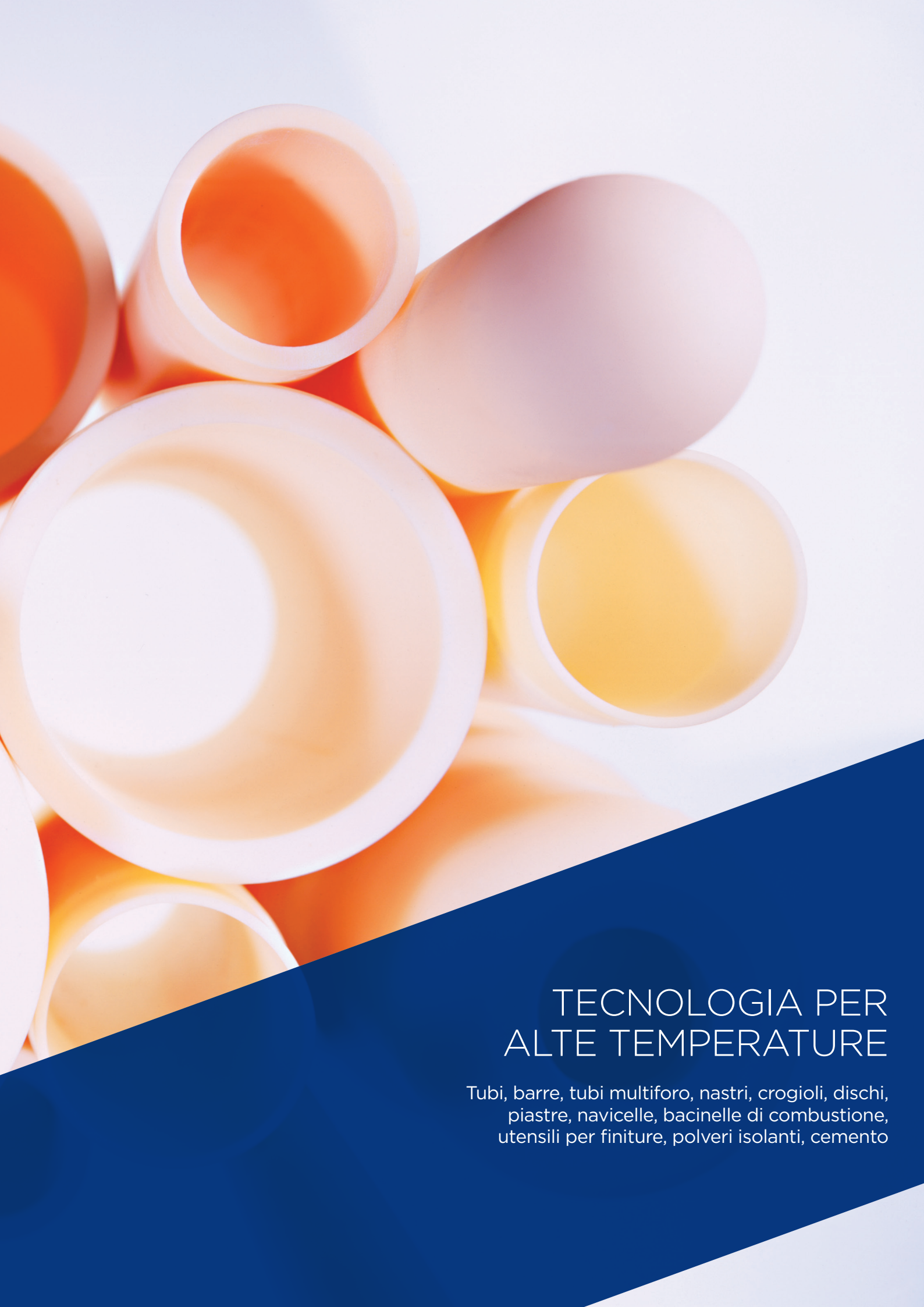
Tensione (CC)	Percorso di Dispersione	Ø D	L	L1	N° Articolo
10 kV	25	7,5	25	8	558-1511
15 kV	38	9,5	38,1	6	558-1984

Gli isolatori portanti sono disponibili anche in altre dimensioni



**Sono disponibili anche parti con
dimensioni diverse e in materiali
ceramici diversi.**

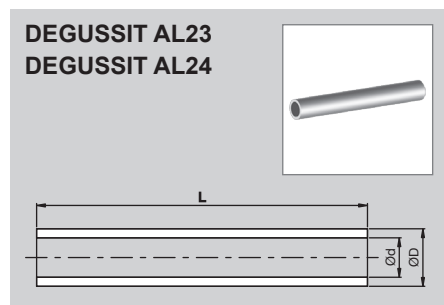




TECNOLOGIA PER ALTE TEMPERATURE

Tubi, barre, tubi multiforo, nastri, crogioli, dischi,
piastre, navicelle, bacinelle di combustione,
utensili per finiture, polveri isolanti, cemento

TUBI

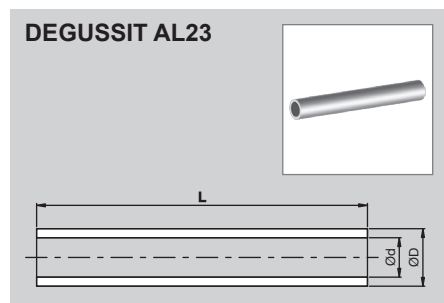


Ø D	Ø d	L max.	N° Articolo DEGUSSIT AL23
3	1,6	1000	122-11003-0
4	2	1000	122-11004-0
5	3	1000	122-11005-0
6	3	2100	122-11006-0
6	4	2100	122-11006-2
7	4	2100	122-11007-0
8	5	2100	122-11008-0 *
10	6	2100	122-11010-0 *
11	7	2100	122-11011-0
12	8	2100	122-11012-0 *
15	10	2100	122-11015-0 *
16	12	2100	122-11016-0
20	15	2100	122-11020-0 *
24	18	2100	122-11024-0 *
25	20	2100	122-11025-0
30	25	2100	122-11030-0
35	29	2100	122-11035-0
40	34	2100	122-11040-0
45	38	2100	122-11045-0
48	40	2100	122-11048-0
50	42	2100	122-11050-0
55	47	2100	122-11055-0
60	50	2100	122-11060-0
65	55	2100	122-11065-0
70	60	2100	122-11070-0
80	70	2100	122-11080-0

Ø D	Ø d	L max.	N° Articolo DEGUSSIT AL24
10	6	2100	122-21010-0
12	8	2100	122-21012-0
15	10	2100	122-21015-0
20	15	2100	122-21020-0
24	18	2100	122-21024-0
30	24	1500	122-21030-0
40	32	1500	122-21040-0
50	40	1500	122-21050-0
60	50	1500	122-21060-0
70	54	1500	122-21070-0

* Dimensione regolamentare per termocoppie

TUBI DI GRANDE DIAMETRO



Ø D	Ø d	L max.	N° Articolo
90	80	1600	122-11090-0
95	85	1500	122-11095-1
100	85	1500	122-11100-0
105	90	1500	122-11105-0
115	100	1600	122-11115-1
117	105	1700	122-11117-0
120	105	1700	122-11120-0
130	110	1800	122-11130-0
140	120	1800	122-11140-0
150	130	1100	122-11150-1
170	150	1500	122-11170-0

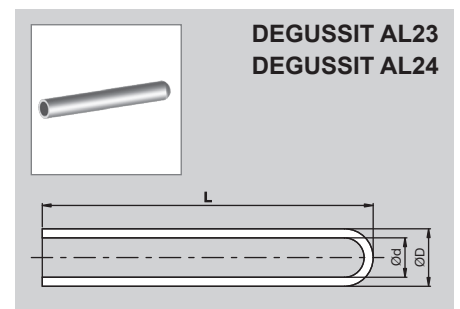
Disponibili su ordinazione

TUBI CHIUSI AD UN'ESTREMITÀ

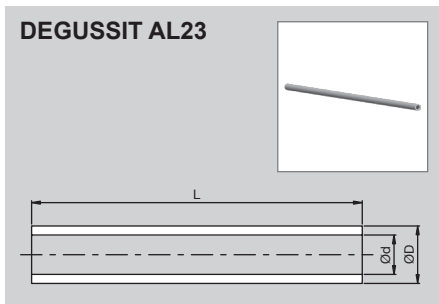
Ø D	Ø d	L max.	N° Articolo DEGUSSIT AL23
3	1,6	1000	101-11003-0
4	2	1000	101-11004-0
5	3	1000	101-11005-0
6	3	2100	101-11006-0
6	4	2100	101-11006-1
7	4	2100	101-11007-0
8	5	2100	101-11008-0 *
10	6	2100	101-11010-0 *
11	7	2100	101-11011-0 *
12	8	2100	101-11012-0 *
15	10	2100	101-11015-0 *
16	12	2100	101-11016-0 *
20	15	2100	101-11020-0 *
24	18	2100	101-11024-0 *
25	20	2100	101-11025-0
30	25	800	101-11030-0
35	29	800	101-11035-0
40	34	800	101-11040-0
45	38	800	101-11045-0
50	42	800	101-11050-0
55	47	800	101-11055-0
60	50	800	101-11060-0
65	55	800	101-11065-0
70	60	800	101-11070-0
80	70	800	101-11080-0

Ø D	Ø d	L max.	N° Articolo DEGUSSIT AL24
10	6	2100	101-21010-0
12	8	2100	101-21012-0
15	10	2100	101-21015-0
20	15	2100	101-21020-0
24	18	2100	101-21024-0

* Dimensione regolamentare per termocoppie
Disponibile con flangia

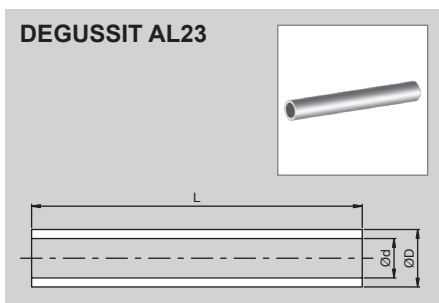


TUBI SOTTILI



Ø D	Ø d	L max.	N° Articolo
0,5	0,2	400	121-11050-0
0,6	0,3	400	121-11060-0
0,8	0,4	400	121-11080-0
1	0,5	400	121-11100-0
1	0,6	400	121-11100-1
1,1	0,6	400	121-11110-0
1,2	0,8	400	121-11120-0
1,5	1	400	121-11150-0
1,6	0,8	400	121-11160-0
1,7	1,1	400	121-11170-0
2	1	400	121-11200-0
2	1,2	400	121-11200-1
2	1,5	400	121-11200-2
2,5	1,3	400	121-11250-0
2,7	1,7	400	121-11270-0

TUBI A PARETI SOTTILI

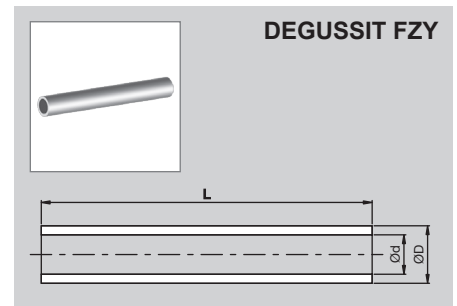


Ø D	Ø d	L max.	N° Articolo
3	2	400	123-11003-0
4	3	400	123-11004-0
5	4	400	123-11005-0
6	5	400	123-11006-0
7	6	400	123-11007-0
8	7	400	123-11008-0
10	9	400	123-11010-0
12	11	400	123-11012-0
16	15	400	123-11016-0
20	19	400	123-11020-0

TUBI PER SONDE OSSIGENO

Ø D	Ø d	L max.	N° Articolo
6	3	1000	122-56006-0
6	4	1000	122-56006-1
8	5	1000	122-56008-0
10	6	1000	122-56010-0
10	7	1000	122-56010-1
13	9	1000	122-56013-0
15	10	1000	122-56015-0

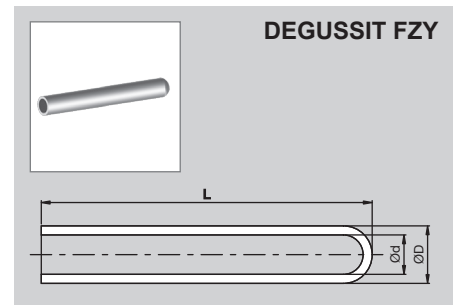
Disponibili su ordinazione



GUAINE PER SONDE OSSIGENO

Ø D	Ø d	L max.	N° Articolo
6	3	1000	101-56006-0
6	4	1000	101-56006-1
8	5	1000	101-56008-0
10	6	1000	101-56010-0
10	7	1000	101-56010-1
13	9	1000	101-56013-0
15	10	1000	101-56015-0

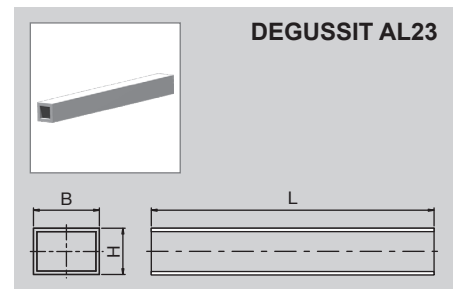
Disponibili su ordinazione



B	H	Wandstärke	L max.	N° Articolo
15	15	2,5	2150	191-11015-0
16	12	2,5	2150	191-11016-0
20	20	3	2150	191-11020-0

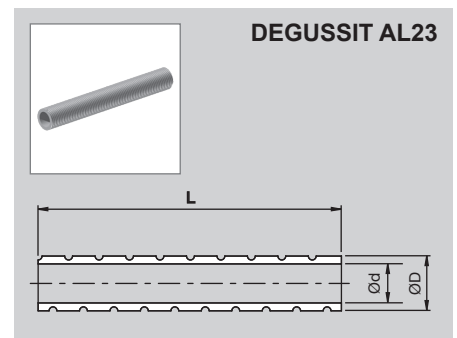
Disponibili su ordinazione

TUBI RETTANGOLA

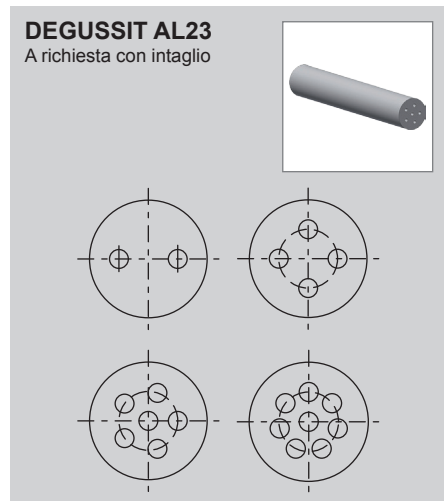


TUBI PER SERPENTINE DI RISCALDAMENTO

Ø D	Ø d	L max.	Rillen- breite	Rillen- tiefe	Steigung ca.	N° Articolo
21	15	500	1	1	1,5	281-11021-0
27	20	500	1	1	1,5	281-11027-0
33	25	500	1	1	1,5	281-11033-0
38	29	500	1,5	1,2	2	281-11038-0
44	34	500	2	1,6	2,5	281-11044-0
50	38	500	2	2	2,5	281-11050-0
60	47	500	2,5	2	5	281-11060-0



TUBI MULTIFORO TONDI



Ø D	Ø d	Numero di fori	L max.	N° Articolo
0,9	0,2	2	400	141-11090-0
1,2	0,3	2	400	141-11120-0
1,2	0,2	4	400	142-11120-0
1,55	0,4	2	400	141-11155-0
2	0,5	2	400	141-11200-0
2	0,4	6	400	142-11200-0
2,35	0,5	4	400	142-11235-0
2,5	0,7	2	1200	141-11250-0
2,8	0,7	4	800	142-11280-0
3	0,8	2	2100	143-11030-0
4	0,8	2	2100	143-11040-0 *
4	0,8	4	2100	144-11040-0 *
4	1,2	2	2100	143-11040-1
5	1,2	2	2100	143-11050-0
5	1	4	2100	144-11050-0
5,5	1,2	4	2100	144-11055-0 *
6	1,5	2	2100	143-11060-0 *
8	0,8	6	2100	144-11080-0
8	0,8	8	2100	144-11080-1
8	1,6	2	2100	143-11080-0 *
8,5	1,5	4	2100	144-11085-0 *

*Dimensione regolamentare per termocoppie

TUBI MULTIFORO OVALI



B	H	Ø d	Numero di fori	L max.	N° Articolo
1,55	0,9	0,25	2	400	145-11155-0
2,3	1,4	0,7	2	400	145-11230-0
3	1,5	0,8	2	400	145-11030-0
4,2	2,2	1,2	2	400	145-11042-0

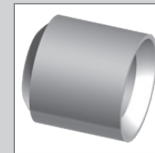
Ø D	Ø d	L	N° Articolo
3,5	1	3	160-11035-00003
4	1,5	4,7	160-11040-00004
5	2,5	5	160-11050-00005
7	3,8	7	160-11070-00007
8,5	5	10	160-11085-00010

Imballo: 100 pezzi.

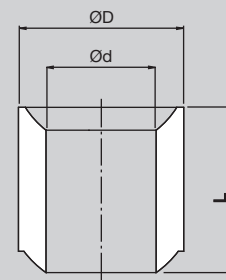
Ø D	Ø d	L	Numero di fori	N° Articolo
4	0,8	4	2	161-11040-00004
4	0,8	10	2	161-11040-00010
4	0,8	4	4	162-11040-00004
4	0,8	10	4	162-11040-00010

Imballo: 100 pezzi.

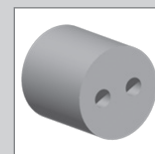
PERLINE ISOLANTI



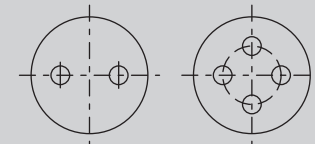
DEGUSSIT AL23



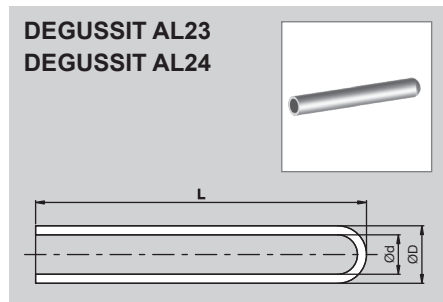
PERLINE ISOLANTI



DEGUSSIT AL23



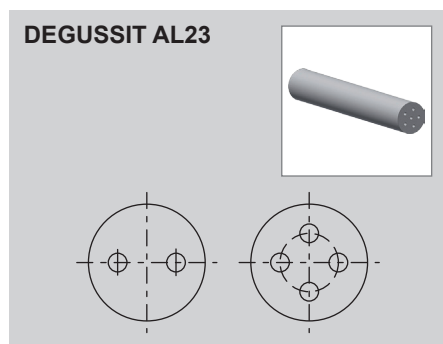
GUAINE PROTETTIVE PER TERMOCOPPIE DI LUNGHEZZA STANDARD



Ø D	Ø d	L max.	N° Articolo DEGUSSIT AL23
8	5	2100	100-11008-0
10	6	2100	100-11010-0
12	8	2100	100-11012-0
15	10	2100	100-11015-0
20	15	2100	100-11020-0
24	18	2100	100-11024-0

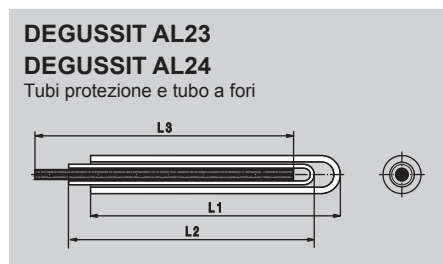
Ø D	Ø d	L max.	N° Articolo DEGUSSIT AL24
15	10	2100	100-21015-0
20	15	2100	100-21020-0
24	18	2100	100-21024-0

ISOLATORI MULTIFORO PER TERMOCOPPIE DI LUNGHEZZA STANDARD



Ø D	Ø d	Numero di fori	L max.	N° Articolo
4	0,8	2	2100	140-11040-0
6	1,5	2	2100	140-11060-0
8	1,6	2	2100	140-11080-0
4	0,8	4	2100	140-11040-1
5,5	1,2	4	2100	140-11055-0
8,5	1,5	4	2100	140-11085-0

TERMOCOPPIE

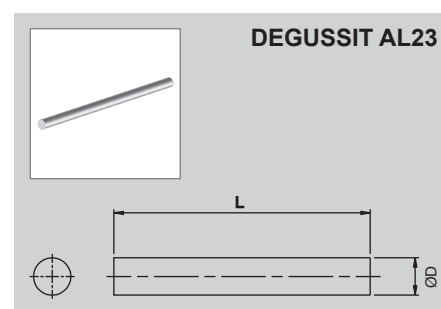


Lunghezza tubo protezione esterno L1	Lunghezza tubo protezione interno L2	Lunghezza tubo a fori L3
180	200	205
250	270	275
355	375	380
500	530	560
710	740	770
1000	1030	1060
1400	1430	1460
2000	2030	2060

Per una termocoppia standard con tubo di protezione esterno L180, è necessario un tubo di protezione interno L200 e un tubo a fori L205.

BARRETTE

Ø D	L max.	N° Articolo
0,5	400	181-11050-0
0,6	400	181-11060-0
0,8	400	181-11080-0
1	400	181-11100-0
1,2	400	181-11120-0
1,5	400	181-11150-0
2	400	181-11200-0
3	1000	182-11003-0
4	1000	182-11004-0
5	1000	182-11005-0
6	1000	182-11006-0
8	1000	182-11008-0
10	1000	182-11010-0
12	1000	182-11012-0



BARRE

Ø D	L max.	N° Articolo
15	400	625-13015-0
16	400	625-13016-1
20	400	625-13020-1
25	400	625-13025-1
30	400	625-13030-0
35	400	625-13035-0
40	400	625-13040-0
45	400	625-13045-0
50	400	625-13050-0
55	400	625-13055-0
60	400	625-13060-0
65	400	625-13065-0
70	400	625-13070-0
75	400	625-13075-0
80	400	625-13080-0
90	400	625-13090-0

Disponibili su ordinazione

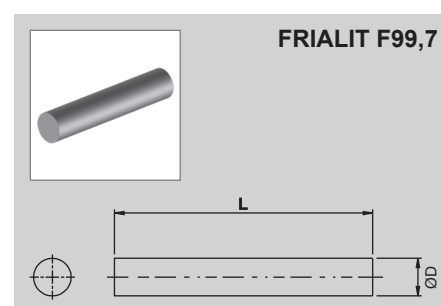
Tolleranze

Diametro: +1 / +4 mm

Lunghezza: +/- 5 mm

Scostamento: max. 0,5 % della lunghezza

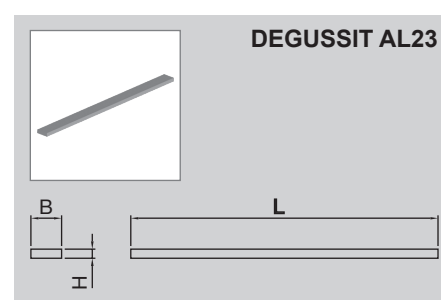
totale



NASTRI

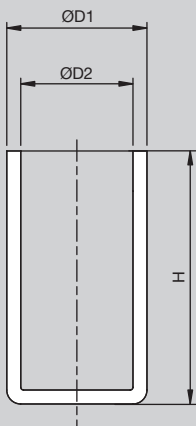
B	H	L max.	N° Articolo
1	1	400	183-11010-0
6	3	400	183-11060-1
7	2	400	183-11070-2
8	4	400	183-11080-2
10	1	400	183-11100-1
10	2	400	183-11100-6
10	3	400	183-11100-0
11	3	400	183-11110-0
15	3	400	183-11150-0
16	8	400	183-11160-3

Disponibili su ordinazione



CROGIOLI CILINDRICI A BASE PIATTA

DEGUSSIT AL23
DEGUSSIT AL24
DEGUSSIT AL25
DEGUSSIT FZY



Ø D1	Ø D2	H	Appross, Vol. ml	N° Articolo DEGUSSIT AL23
10	8	15	0,7	201-11010-0150
20	16	30	6	201-11020-0300
30	26	40	20	201-11030-0400
35	30	50	40	201-11035-0500
40	36	60	60	201-11040-0600
50	44	75	110	201-11050-0750
65	55	100	225	201-11065-1000
85	73	150	600	201-11085-1500
110	100	150	1.100	201-11110-1500

Ø D1	Ø D2	H	Appross, Vol. ml	N° Articolo DEGUSSIT AL24
20	16	30	6	201-21020-0300
30	26	40	20	201-21030-0400
35	30	50	40	201-21035-0500
40	36	60	60	201-21040-0600
50	44	75	110	201-21050-0750
65	55	100	225	201-21065-1000
85	73	150	600	201-21085-1500

Ø D1	Ø D2	H	Appross, Vol. ml	N° Articolo DEGUSSIT AL25
145	125	160	1.760	201-22145-1600
120	100	200	1.500	201-22120-2000

Ø D1	Ø D2	H	Appross, Vol. ml	N° Articolo DEGUSSIT FZY
10	8	15	0,7	201-56010-0150
20	16	30	6	201-56020-0300
30	26	40	20	201-56030-0400
35	30	50	40	201-56035-0500
40	36	60	60	201-56040-0600
50	44	75	110	201-56050-0750
65	55	100	225	201-56065-1000
85	73	150	600	201-56085-1500

Disponibili su ordinazione

CROGIOLO ALTO CONICI

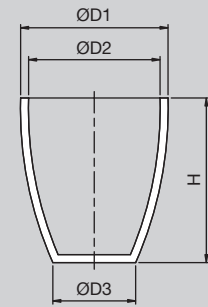
Ø D1	Ø D2	Ø D3	H	Appross. Vol. ml	N° Articolo DEGUSSIT AL23
20	17	11	25	3	202-11020-0250
25	21	13	30	6	202-11025-0300
30	26	15	38	12	202-11030-0380
35	31	18	45	19	202-11035-0450
45	40	22	55	37	202-11045-0550
60	53	30	65	76	202-11060-0650
73	67	35	90	190	202-11073-0900

Ø D1	Ø D2	Ø D3	H	Appross. Vol. ml	N° Articolo DEGUSSIT FZY
20	17	11	25	4	202-56020-0250
60	53	30	65	76	202-56060-0650
65	55	32	100	150	202-56065-1000
73	67	35	90	190	202-56073-0900
85	78	35	100	400	202-56085-1001
100	91	50	120	500	202-56100-1200

Disponibili su ordinazione

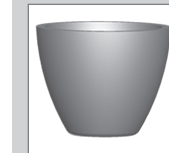


DEGUSSIT AL23
DEGUSSIT FZY

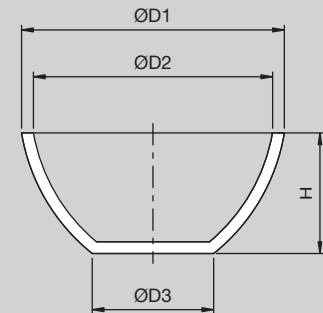


CROGIOLO LARGO CONICI

Ø D1	Ø D2	Ø D3	H	Appross. Vol. ml	N° Articolo
25	22	13	20	4	203-11025-0200
30	26	15	24	6,5	203-11030-0240
40	36	20	32	16	203-11040-0320
43	38	22	37	22	203-11043-0370
50	45	25	40	34	203-11050-0400
65	59	33	55	88	203-11065-0550
88	80	44	60	170	203-11088-0600



DEGUSSIT AL23

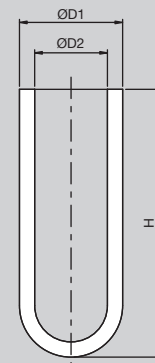


CROGIOLI CILINDRICI BASE ARROTONDATA

Ø D1	Ø D2	H	Appross. Vol. ml	N° Tammann	N° Articolo
6	3	30	0,2	-	204-11006-0300
8	5	50	1	-	204-11008-0500
10	6	80	2,3	-	204-11010-0800
12	8	100	5	-	204-11012-1000
15	10	100	8	-	204-11015-1000
20	15	100	17	-	204-11020-1000
25	20	100	30	-	204-11025-1000
16	12	190	22	I a	204-11016-1900
24	20	190	60	I b	204-11024-1900
34	28	190	123	I c	204-11034-1900
24	20	280	90	II a	204-11024-2800
34	28	280	180	II b	204-11034-2800
44	38	280	300	II c III a	204-11044-2800
55	47	280	490	III b	204-11055-2800
68	58	280	790	III c	204-11068-2800
68	58	390	1.070	IV a	204-11068-3900

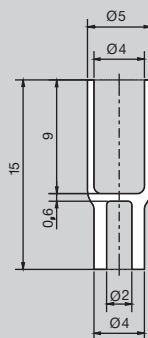
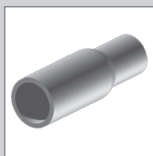


DEGUSSIT AL23
Tammann



GROGIOLI A INSERIMENTO

DEGUSSIT AL23



Apress, Vol. ml

N° Articolo

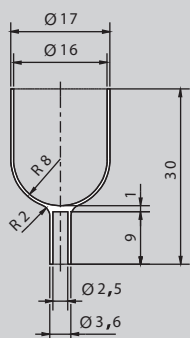
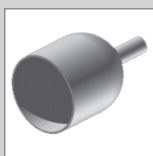
0,11

209-11000-0063

Disponibili su ordinazione

GROGIOLI A INSERIMENTO

DEGUSSIT AL23



Apress, Vol. ml

N° Articolo

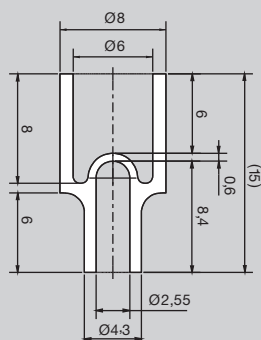
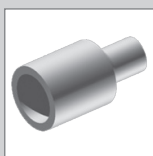
3,5

209-11000-0064

Disponibili su ordinazione

GROGIOLI A INSERIMENTO

DEGUSSIT AL23



Apress, Vol. ml

N° Articolo

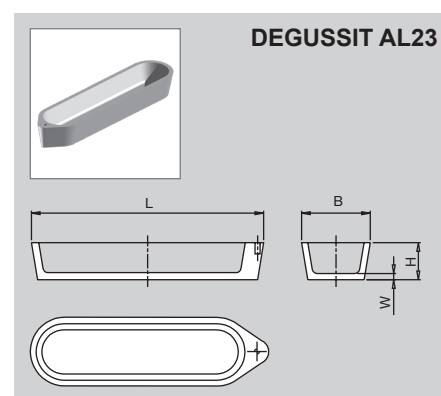
0,2

209-11000-0068

Disponibili su ordinazione

NAVICELLE

L	B	H	W	Appross, Vol. ml	N° Articolo
32	9	6	2	0,2	221-11032-0090
48	9	6	2	0,4	221-11048-0090
69	9	6	2	0,7	221-11069-0090
50	15	8	2,5	1,7	221-11050-0150
87	15	8	2,5	2,8	221-11087-0150
112	15	8	2,5	4,7	221-11112-0150
92	18	10	3	5,5	221-11092-0180
118	18	10	3	7	221-11118-0180
58	23	13	3	5,2	221-11058-0230
92	23	13	3	9,5	221-11092-0230
124	23	13	3	13,5	221-11124-0230
102	31	17	3	20	221-11102-0310
130	31	17	3	27	221-11130-0310



BACINELLE DI COMBUSTIONE

L	B	H	W	Appross, Vol. ml	N° Articolo
50	25	20	3	12	222-11050-0250
50	50	20	3	26	222-11050-0500
75	50	20	4	35	222-11075-0500
100	50	30	4	95	222-11100-0500

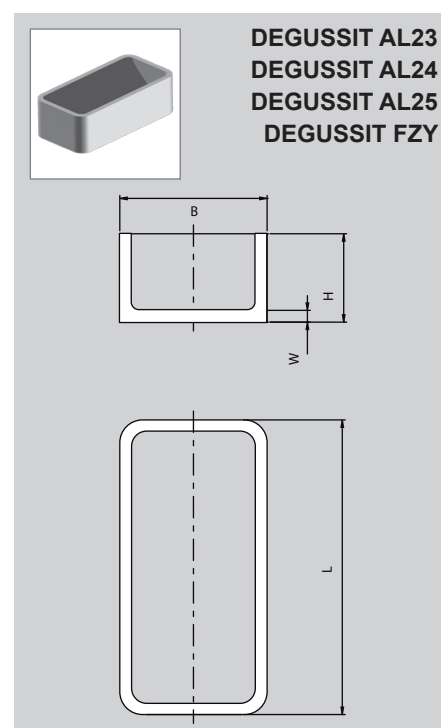
L	B	H	W	Appross, Vol. ml	N° Articolo
145	85	30	5	212	222-21145-0850

L	B	H	W	Appross, Vol. ml	N° Articolo
205	125	50	10-15	660	222-22205-1250 *

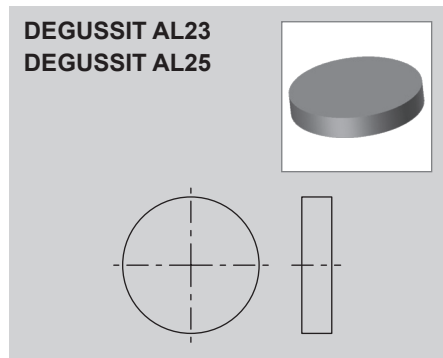
L	B	H	W	Appross, Vol. ml	N° Articolo
50	25	20	3	12	222-56050-0250
50	50	20	3	26	222-56050-0500
75	50	20	4	35	222-56075-0500
100	50	30	4	95	222-56100-0500

Disponibili su ordinazione

*W 10-15 conico



PIASTRE TONDE

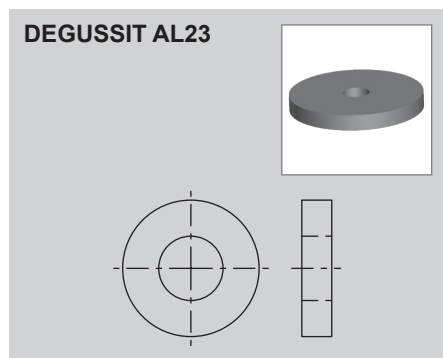


Ø D	H	N° Articolo DEGUSSIT AL23
10	3	211-11010-0300
15	3	211-11015-0300
20	3	211-11020-0300
25	4	211-11025-0400
30	5	211-11030-0500
35	5	211-11035-0500
40	6	211-11040-0600
45	6	211-11045-0600
50	6	211-11050-0600
52	6	211-11052-0600
55	6	211-11055-0600
60	7	211-11060-0700
70	7	211-11070-0700
80	8	211-11080-0800

Ø D	H	N° Articolo DEGUSSIT AL25
130	15	211-22130-1500
150	20	211-22150-2000
200	25	211-22200-2500

Su richiesta, piastre di dimensioni fino a circa Ø 350 x 20

PIASTRE TONDE CON FORO



Ø D1	Ø D2	H	N° Articolo
20	6	3	212-11020-0300
25	6	4	212-11025-0400
30	6	5	212-11030-0500
35	6	5	212-11035-0500
40	8	6	212-11040-0600
45	8	6	212-11045-0600
50	10	6	212-11050-0600
52	10	6	212-11052-0600
55	10	6	212-11055-0600
60	10	7	212-11060-0700
70	10	7	212-11070-0700
80	10	8	212-11080-0800

Su richiesta, piastre di dimensioni fino a circa Ø 350 x 20

PIASTRE RETTANGOLARI

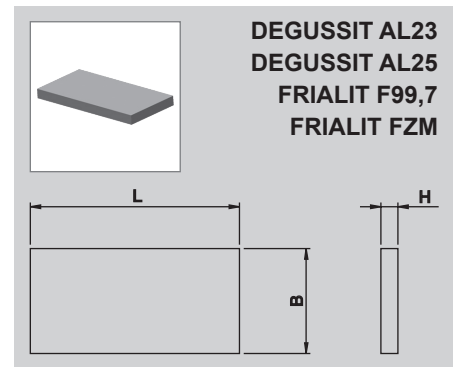
L	B	H	N° Articolo DEGUSSIT AL23
50	25	4	215-11050-0400
50	50	4	215-11050-0401
75	50	4	215-11075-0400
100	50	4	215-11100-0400

L	B	H	N° Articolo DEGUSSIT AL25
105	50	10	215-22105-1000
115	115	15	215-22115-1500
145	70	15	215-22145-1500
145	85	15	215-22145-1501

L	B	H	N° Articolo FRIALIT F99,7
90	90	9	690-13090-6
102	17	9	690-13102-2
103	66	9	690-13103-0
103	37	9	690-13103-2

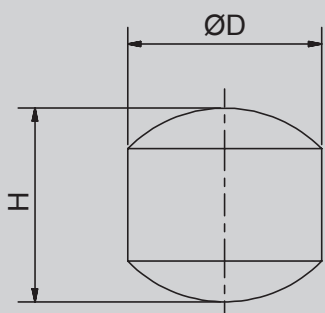
L	B	H	N° Articolo FRIALIT FZM
90	90	9	790-55090-9
100	17	9	790-55099-0

Su richiesta, piastre di dimensioni fino a circa 700 x 350 x 20



PEZZI PER FINITURE

DEGUSSIT AL23



Ø D	H	Pezzo/l	Pezzo/kg	kg/l	N° Articolo
5	5	8325	3540	2,35	230-11000-0505
10	10	1020	440	2,3	230-11000-0510
15	15	350	157	2,25	230-11000-0515
20	20	120	53	2,25	230-11000-0520
30	30	34	15	2,2	230-11000-0530

POLVERI ISOLANTI CALCINATI

Ossido di Alluminio
Al₂O₃ >99,5%

Tipo	Cristallo-ø	N° Articolo
	99% < 10 µm	251-11000-1025

Principalmente per isolamento elettrico di riscaldamento catodo e come filler di resine di colata.

POLVERI ISOLANTI FUSE

Ossido di Alluminio
Al₂O₃ >99,7%

Tipo	Cristallo-ø	N° Articolo
	~ 150 µm	251-11000-1100
	~ 40 µm	251-11000-1250

Principalmente in riempimento secco per isolamento termico di fornaci elettriche.

CEMENTO

Ossido di Alluminio
Al₂O₃ >95%

Tipo	Cristallo-ø	N° Articolo
	~ 150 µm	251-15000-1010

Sigillatura termocoppie in rivestimenti fornaci, inserimento serpentine o crogioli in platino ecc.

Il cemento viene diluito in acqua fino alla consistenza richiesta. Non essendo previsto indurimento a freddo, contiene 0,5% di legante organico per aumentarne la resistenza a secco. Il legante viene bruciato completamente durante il processo di riscaldamento. Sopra i 1200°C inizia l'indurimento progressivo del cemento quale risultato della sinterizzazione.

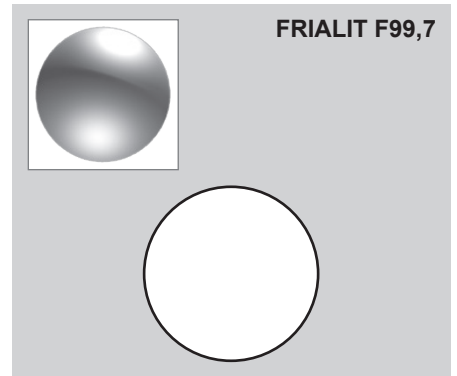
SFERE DI PRECISIONE

Ø D	N° Articolo
1,0000	610-13100-0
1,5000	610-13150-0
1,5880	610-13158-7
2,0000	610-13200-0
2,3810	610-13238-1
2,5000	610-13250-0
3,0000	610-13300-0
3,1750	610-13317-5
3,5000	610-13350-0
4,0000	610-13400-0
4,7625	610-13476-3
5,0000	610-13500-0
6,0000	610-13600-0
6,3500	610-13635-0
7,0000	610-13700-0
8,0000	610-13800-0
8,7320	610-13873-2
9,0000	610-13900-0
9,5250	610-13952-5
10,0000	611-13010-0
12,0000	611-13012-0
12,7000	611-13012-7
13,0000	611-13013-0
14,0000	611-13014-0
16,0000	611-13016-0
17,0000	611-13017-0
18,0000	611-13018-0
19,0000	611-13019-0
20,0000	611-13020-0
22,0000	611-13022-0
26,0000	611-13026-0
29,0000	611-13029-0
30,0000	611-13030-0
32,0000	611-13032-0
35,0000	611-13035-0
40,0000	611-13040-0
45,0000	611-13045-0
50,0000	611-13050-0
54,0000	611-13054-0
60,0000	611-13060-0
65,0000	611-13065-0
70,0000	611-13070-0
90,0000	611-13090-0
100,0000	611-13100-0

Qualità: Grado 25, superficie levigata

Sfericità: 0,6 µm

Tolleranza Diametro: 2,5 µm



Sono disponibili anche parti con dimensioni diverse e in materiali ceramici diversi.





FINITURA SUPERFICI

Utensili per finiture, mole di brunitura

UTENSILI PER FINITURE: PIETRA DA BANCO

DEGUSSIT DD57
DEGUSSIT AL24

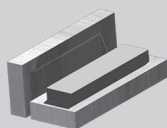


Dimensioni	Colore	Tipo	N° Articolo DEGUSSIT DD57
100 x 25 x 10	rubino	fine	901-41100-0
100 x 25 x 10	rubino	media	902-41100-0
150 x 25 x 15	rubino	fine	901-41101-0
150 x 25 x 15	rubino	media	902-41101-0
200 x 50 x 12	rubino	fine	901-41102-0
200 x 50 x 12	rubino	media	902-41102-0

Dimensioni	Colore	Tipo	N° Articolo DEGUSSIT AL24
100 x 25 x 10	bianco	grossolana	903-21100-0
150 x 25 x 15	bianco	grossolana	903-21101-0

PIETRA DA BANCO IN SCATOLA DI LEGNO, RIMOVIBILE

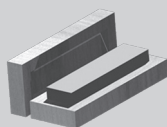
DEGUSSIT DD57



Dimensioni	Colore	Tipo	N° Articolo
120 x 50 x 10	rubino	fine / media	904-41111-0

PIETRA DA BANCO IN SCATOLA DI LEGNO, FISSA

DEGUSSIT DD57
DEGUSSIT AL24



Dimensioni	Colore	Tipo	N° Articolo DEGUSSIT DD57
100 x 25 x 10	rubino	fine	901-41110-0
100 x 25 x 10	rubino	media	902-41110-0
120 x 50 x 10	rubino	fine	901-41111-0
120 x 50 x 10	rubino	media	902-41111-0
200 x 50 x 12	rubino	fine	901-41112-0
200 x 50 x 12	rubino	media	902-41112-0

Dimensioni	Colore	Tipo	N° Articolo DEGUSSIT AL24
100 x 25 x 10	bianco	grossolana	903-21110-0

UTENSILI TRIANGOLARI PER FINITURE

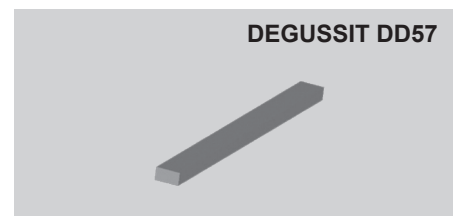
DEGUSSIT DD57



Dimensioni	Colore	Tipo	N° Articolo
100 x 4	rubino	fine	901-41200-0
100 x 4	rubino	media	902-41200-0
100 x 6	rubino	fine	901-41201-0
100 x 6	rubino	media	902-41201-0
100 x 6	rubino	grossolana	903-44201-0
100 x 8	rubino	fine	901-41202-0
100 x 8	rubino	media	902-41202-0
100 x 8	rubino	grossolana	903-44202-0
100 x 10	rubino	fine	901-41203-0
100 x 10	rubino	media	902-41203-0
100 x 10	rubino	grossolana	903-44203-0
120 x 13	rubino	fine	901-41205-0
120 x 13	rubino	media	902-41205-0
120 x 13	rubino	grossolana	903-44205-0

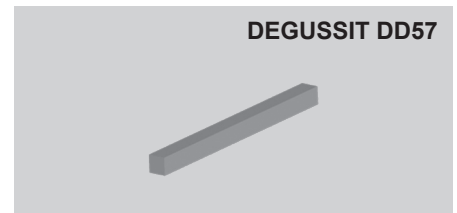
UTENSILI PIATTI PER FINITURE

Dimensioni	Colore	Tipo	N° Articolo
100 x 6 x 3	rubino	fine	901-41220-0
100 x 6 x 3	rubino	media	902-41220-0
100 x 8 x 6	rubino	fine	901-41221-0
100 x 8 x 6	rubino	media	902-41221-0
100 x 8 x 6	rubino	grossolana	903-44221-0



UTENSILI QUADRANGOLARI PER FINITURE

Dimensioni	Colore	Tipo	N° Articolo
100 x 4	rubino	fine	901-41210-0
100 x 4	rubino	media	902-41210-0
100 x 6	rubino	fine	901-41211-0
100 x 6	rubino	media	902-41211-0
100 x 6	rubino	grossolana	903-44211-0
100 x 8	rubino	fine	901-41212-0
100 x 8	rubino	media	902-41212-0
100 x 8	rubino	grossolana	903-44212-0
100 x 10	rubino	fine	901-41213-0
100 x 10	rubino	media	902-41213-0
100 x 10	rubino	grossolana	903-44213-0
120 x 13	rubino	fine	901-41214-0
120 x 13	rubino	media	902-41214-0
120 x 13	rubino	grossolana	903-44214-0



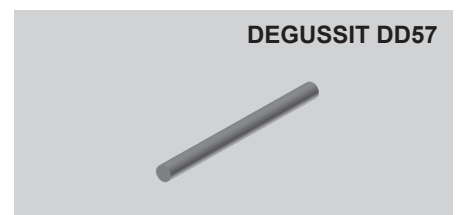
UTENSILI SEMI-CIRCOLARI PER FINITURE

Dimensioni	Colore	Tipo	N° Articolo
100 x 10	rubino	media	902-41231-0
100 x 10	rubino	grossolana	903-44231-0



UTENSILI CIRCOLARI PER FINITURE

Dimensioni	Colore	Tipo	N° Articolo
100 x 4	rubino	fine	901-41270-0
100 x 4	rubino	media	902-41270-0
100 x 6	rubino	fine	901-41271-0
100 x 6	rubino	media	902-41271-0
100 x 6	rubino	grossolana	903-44271-0
100 x 8	rubino	fine	901-41272-0
100 x 8	rubino	media	902-41272-0
100 x 8	rubino	grossolana	903-44272-0
100 x 10	rubino	fine	901-41273-0
100 x 10	rubino	media	902-41273-0
100 x 10	rubino	grossolana	903-44273-0



ASSORTIMENTO LIME



	Dimensioni	Colore	Tipo	N° Articolo
			Assortimento	900-00700-0
▲	100 x 10	rubino	media	902-41203-0
■	100 x 10	rubino	media	902-41213-0
■	100 x 8 x 6	rubino	grossolana	903-44221-0
●	100 x 6	rubino	media	902-41271-0
◐	100 x 10	rubino	grossolana	903-44231-0

L'assortimento codice **900-00700-0** contiene una di ciascuna delle lime elencate sopra.
Le lime sono disponibili anche separatamente.

ASSORTIMENTO LIME E MICROLIME



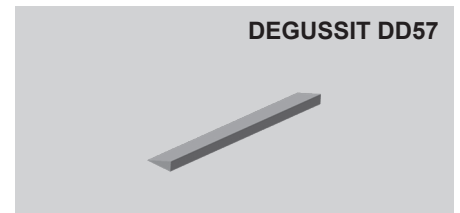
	Dimensioni	Colore	Tipo	Pz Conf.	N° Articolo
			Assortimento		900-41420-0
▲	50 x 2	rubino	fine		901-41402-0
▲	100 x 3	rubino	fine		901-41413-0
■	50 x 1	rubino	fine		901-41400-0
■	100 x 2	rubino	fine		901-41403-0
■	50 x 3 x 0,3	rubino	fine		901-41406-0
●	50 x 1	rubino	fine		901-41401-0
●	100 x 2	rubino	fine		901-41404-0
●	100 x 3	rubino	fine		901-41405-0
◐	100 x 4	rubino	fine		901-41407-0
▲	100 x 5 x 1,5	rubino	fine		901-41409-0
●	100 x 4 x 1,5	rubino	fine		901-41411-0

Le **microlime** dell'articolo n° **900-41420-0** contengono 1 manico e 2 anelli metallici e una lima di ciascuno dei modelli elencati.

Pz Conf. = pezzi per confezione

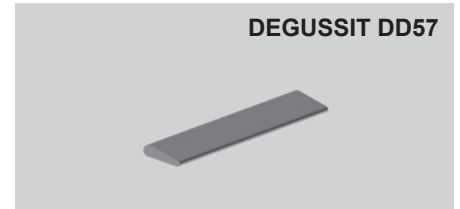
UTENSILI PER FINITURE A COLTELLO

Dimensioni	Colore	Tipo	N° Articolo
100 x 15 x 3/0,5	rubino	fine	901-41291-0
100 x 15 x 3/0,5	rubino	media	902-41291-0



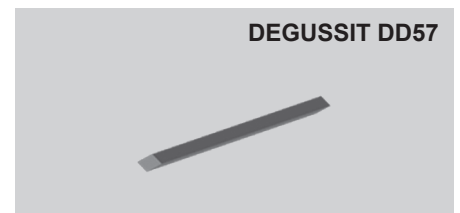
UTENSILI PER FINITURA A SCALPELLO

Dimensioni	Colore	Tipo	N° Articolo
100 x 30 x 7/2	rubino	media	902-41105-0



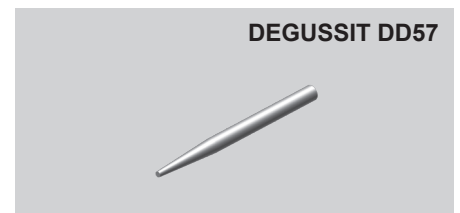
UTENSILI ROMBOIDALI PER FINITURE

Dimensioni	Colore	Tipo	N° Articolo
100 x 13 x 5	rubino	grossolana	903-44240-0



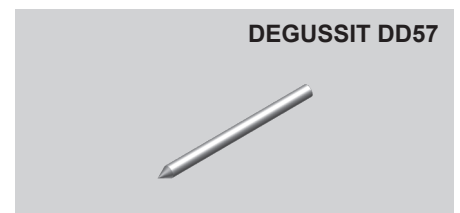
UTENSILI CONICI PER FINITURE

Dimensioni	Colore	Tipo	N° Articolo
100 x 5 x 2	rubino	fine	901-41255-0
100 x 5 x 2	rubino	grossolana	903-44255-0



UTENSILI PER FINITURA A STILO

Dimensioni	Colore	Tipo	N° Articolo
100 x 5	rubino	fine	901-41261-0



UTENSILI PER SUPERFINITURE PUNTA CILINDRICA MONTATA



Ø D1	Ø D2	H	Tipo	N° Articolo
2	2,35	4	fine	921-41002-1
2	3	4	fine	921-41002-0
3	2,35	6	fine	921-41003-1
3	3	6	fine	921-41003-0
4	2,35	8	fine	921-41104-1
4	3	8	fine	921-41104-0
5	3	10	fine	921-41110-0
6	6	12	fine	921-41116-0
8	6	10	fine	921-41128-0
8	6	16	fine	921-41136-0
10	6	12	fine	921-41150-0
2	2,35	4	media	922-44002-1
2	3	4	media	922-44002-0
3	2,35	6	media	922-44003-1
3	3	6	media	922-44003-0
4	2,35	8	media	922-44104-1
4	3	8	media	922-44104-0
5	3	10	media	922-44110-0
6	6	12	media	922-44116-0
8	6	10	media	922-44128-0
8	6	16	media	922-44136-0
10	6	12	media	922-44150-0

Disponibili su ordinazione

UTENSILI PER SUPERFINITURE PUNTA MONTATA



Ø D1	Ø D2	H	Tipo	N° Articolo
4	2,35	8	fine	921-41204-1
4	3	8	fine	921-41204-0
5	3	10	fine	921-41210-0
6	6	12	fine	921-41216-0
8	6	16	fine	921-41236-0
10	6	20	fine	921-41255-0
4	2,35	8	media	922-44204-1
4	3	8	media	922-44204-0
5	3	10	media	922-44210-0
6	6	12	media	922-44216-0
8	6	16	media	922-44236-0
10	6	20	media	922-44255-0

Disponibili su ordinazione

Lunghezza dell'albero da 30 a 35 mm

Ø D1: Ceramica

Ø D2: Gambo

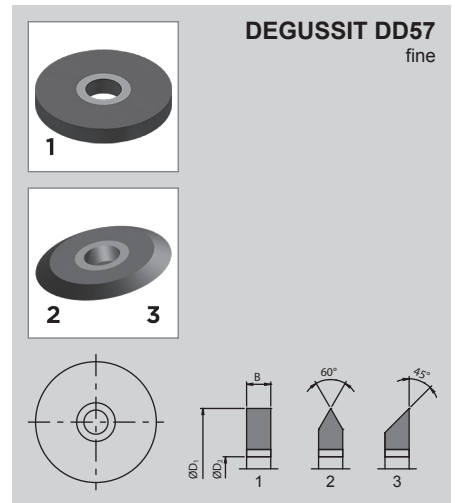
H: Ceramica

MOLE PER MOLATURA FINE

Ø D1	Ø D2	B	Ausführung	N° Articolo
75	20	3	con boccola	911-41373-0
75	20	4	con boccola	911-41374-0
75	20	6	con boccola	911-41376-0
75	20	8	con boccola	911-41378-0
75	20	10	con boccola	911-41380-0
100	32	8	con boccola	911-41488-0
100	32	10	con boccola	911-41490-0
75	30	3	senza boccola	911-41373-7
75	30	4	senza boccola	911-41374-7
75	30	6	senza boccola	911-41376-7
75	30	8	senza boccola	911-41378-7
75	30	10	senza boccola	911-41380-7
100	42	8	senza boccola	911-41488-7
100	42	10	senza boccola	911-41490-7

Disponibili su ordinazione

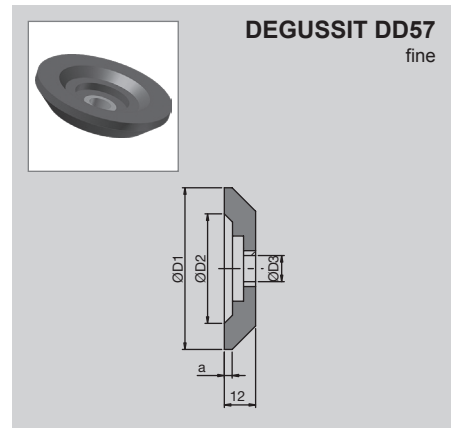
Profilo I e Profilo II su richiesta



MOLE DI BRUNITURA

Ø D1	Ø D2	Ø D3	a	N° Articolo
62	42	10	3	931-41906-1
62	42	10	4	931-41906-2
62	42	10	6	931-41906-3

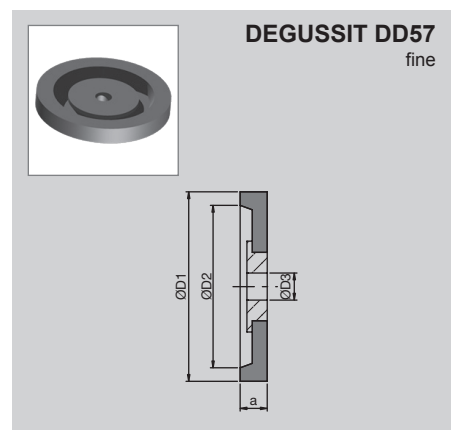
Disponibili su ordinazione



MOLE DI BRUNITURA

Ø D1	Ø D2	Ø D3	a	N° Articolo
70	60	10	8	931-41970-4
70	60	10	10	931-41970-5
70	60	10	12	931-41970-6
70	60	10	15	931-41970-7
80	60	10	8	931-41980-4
80	60	10	10	931-41980-5
80	60	10	12	931-41980-6
80	60	10	15	931-41980-7

Disponibili su ordinazione



COMPETENZA UNITA A RESPONSABILITÀ

I nostri clienti si aspettano giustamente dai nostri prodotti performance di prima classe e con un valore duraturo. Un risultato che ci impegniamo a ottenere con responsabilità, oltre che con competenza. Chiedete le prove: FRIALIT®-DEGUSSIT® è il leader tecnologico e di mercato nel settore dei materiali ceramici per il 21°.



- | | |
|--|---|
| 01 Intensificatore d'immagine per radiologia | 13 Guida per l'industria tipografica |
| 02 Tubo a raggi X per radiologia | 14 Isolatori per l'industria tipografica |
| 03 Sensore di pressione per aerospazio | 15 Tubi quadri per l'industria tipografica |
| 04 Alloggiamento per telecamera per aerospazio | 16 Tubi, barre e capillari per applicazioni ad alte temperature |
| 05 Tubo acceleratore per radiologia | 17 Tubi di protezione per industrie del vetro e metallurgiche |
| 06 Passante elettrico per applicazioni in alto vuoto | 18 Crogioli e navicelle per l'industria e la ricerca |
| 07 Passante elettrico ad alto voltaggio per tecnologia del vuoto | 19 Sonde in FZY per la misurazione dell'ossigeno dei gas |
| 08 Tubo isolatore per tecnologia ad alto vuoto | 20 Elementi dielettrici per fuel cells |
| 09 Tubi isolanti per tecnologia ad alto vuoto | 21 Elementi dielettrici per fuel cells |
| 10 Wafer per semiconduttori | 22 Tubi di protezione per applicazioni ad alte temperature |
| 11 Piastre per l'industria dei semiconduttori | 23 Rullo per l'industria del vetro |
| 12 Elementi per sensori per l'industria dei semiconduttori | 24 Blocco ceramico per trattamenti termici dei filamenti di lampade |



- | | | | |
|----|--|----|---|
| 25 | Generatore di ozono per l'industria dei semiconduttori | 37 | Agitatori per l'industria chimica |
| 26 | Dischi di controllo per la produzione e i processi di laboratorio | 38 | Pistone per pompa ad alta pressione per l'industria chimica |
| 27 | Pistoni di dosaggio con margine di controllo per l'industria alimentare e farmaceutica | 39 | Ugello per l'industria della carta |
| 28 | Inserti per pompe per l'industria medica | 40 | Testa della valvola |
| 29 | Galleggiante per la misurazione di portata | 41 | Piastra per macchinari per la produzione della carta |
| 30 | Porta-elettrodi per la misurazione di portata per l'industria chimica | 42 | Tubi di protezione per l'industria del vetro |
| 31 | Flussometri per l'industria alimentare | 43 | Zimette abrasive per l'industria del vetro |
| 32 | Perni di saldatura per produzione delle carrozzerie delle auto | 44 | Lappatore manuale per l'industria del vetro |
| 33 | Perni di centraggio per produzione delle carrozzerie delle auto | 45 | Mole abrasive per l'industria del vetro |
| 34 | Stampi per la formatura di metalli | 46 | Utensili di finitura per la lavorazione dei metalli |
| 35 | Campane isolanti per pompe magnetiche nell'industria chimica | 47 | Pietre da banco per la lavorazione dei metalli |
| 36 | Giranti per pompe per l'industria chimica | 48 | Punte abrasive per la lavorazione dei metalli |

Aliaxis

UTILITIES & INDUSTRY

FRIATEC Aktiengesellschaft - Ceramics Division
represented by:

Italbras SpA
Strada del Balsego, 6 - 36100 Vicenza
Tel.: +39 0444 347559 - Fax: +39 0444 347539
info@italbras.it
www.degussit.it

